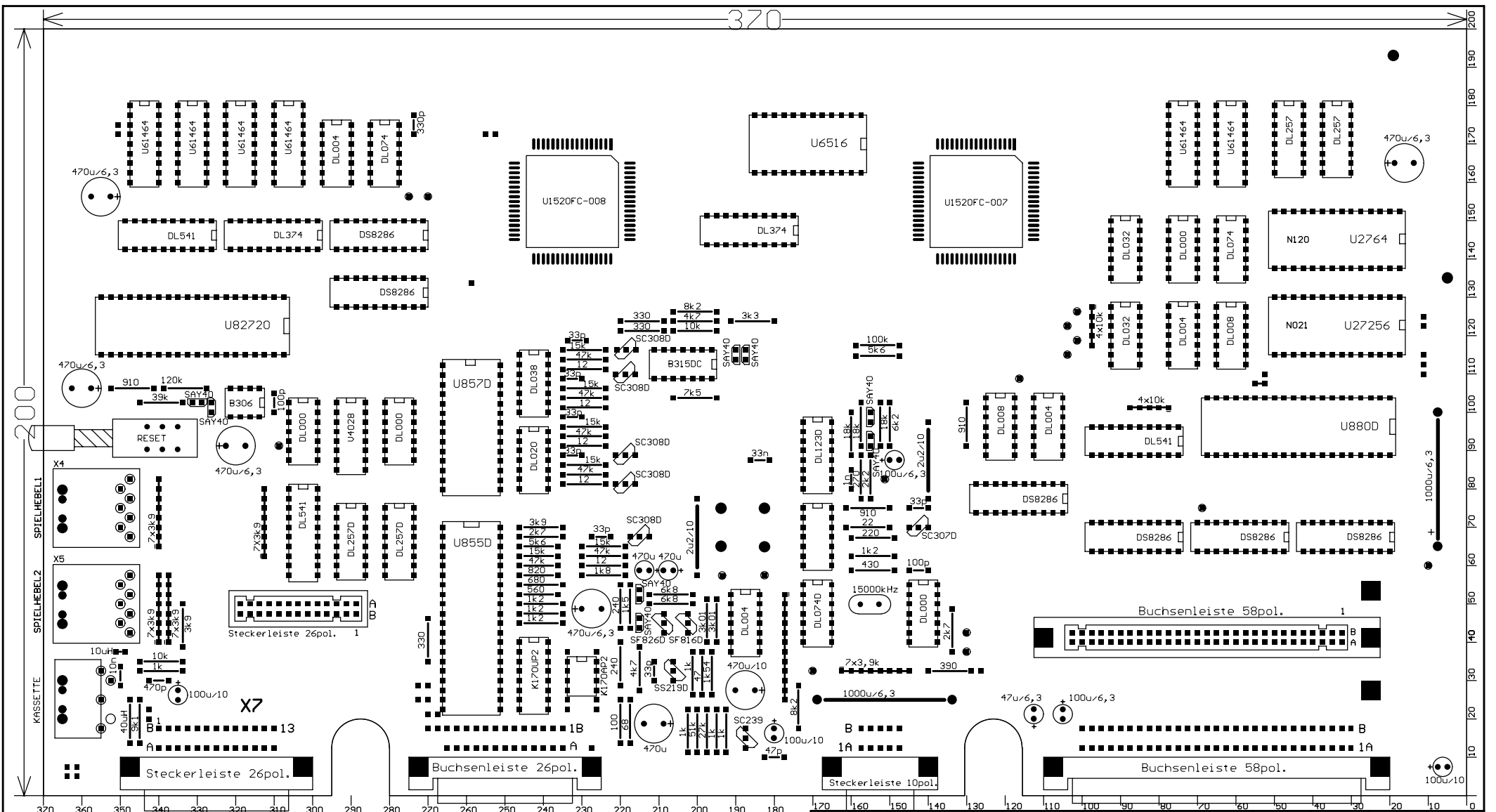


- * 1) Durch Umbiegen und Anlöten der Lappen befestigt
- * 2) Ohne Teil 93 dargestellt
- * 3) Lage des Ausbruchs
- * 4) Anschlüsse der Einzelverbindungen Teil 96 gewickelt
- * 5) Festgelegt mit lfd. Nr. 95

| Ausg./Vers. | Antrag | Änderung | | Datum | Gez. | Gepr. | Norm | QS |
|--------------------------|--------|----------|-------|-----------------------|--------------------|---------|---------------|---------------|
| UEB Robotron ZFT | | | | Belegungsplan B-Seite | | | | |
| Maße ohne Toleranzangabe | | 88 | Datum | Name | Benennung | | | |
| | | Bearb. | 1020 | Martin | Rechnerbaustein | | | |
| Längenmaße | | Gepr. | | | Dateiname: BIC.pcb | | | |
| Rundungshalbmesser | | Norm | | | .GTD | | | |
| Winkelmaße | | QS | | | | | | |
| Klass.-Nr. | | Typ | | Zeichnungs-Nr. | | | Blatt 1 von 4 | |
| | | 40-7050 | | 1.40.537050.0/00 GY | | | | |
| Maßstab | | ca:1:1 | | Variantenstückliste | | Ers. f. | | Revision: 1.0 |



- 1) Durch Umbiegen und Anlöten der Lappen befestigt
- 2) Ohne Teil 93 dargestellt
- 3) Lage des Ausbruchs
- 4) Anschlüsse der Einzelverbindungen Teil 96 gewickelt
- 5) Festgelegt mit lfd. Nr. 95

| Ausg./Vers. | Antrag | Änderung | | Datum | Gez. | Gepr. | Norm | QS |
|--------------------------|--------|----------|-------|-----------------------|-----------------|--------------------|------------------|---------------|
| VEB Robotron ZFT | | | | Belegungsplan B-Seite | | | | |
| Maße ohne Toleranzangabe | | 88 | Datum | Name | Benennung | | | |
| | | Bearb. | 1020 | Martin | Rechnerbaustein | | | |
| Längenmaße | | Gepr. | | | | Dateiname: BIC.pcb | | |
| Rundungshalbmesser | | Norm | | | | .GTD | | |
| Winkelmaße | | QS | | | | | | |
| Klass.-Nr. | | Typ | | Zeichnungs-Nr. | | | Blatt 2 von 4 | |
| | | 40-7050 | | 1.40.537050.0/00 | | | GY | |
| Maßstab | | ca:1:1 | | Variantenstückliste | | Ers. f. | | Revision: 1.0 |